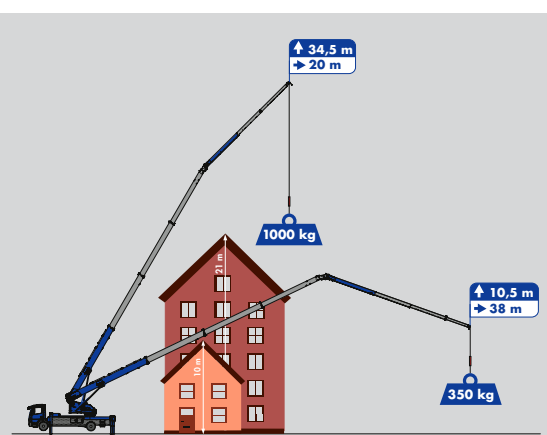


K950



- Hakenhöhe **43,5 m**/Ausfahrlänge **45,5 m**
- max. Tragkraft **5.000 kg**
- hydraulisch teleskopierbare Klappspitze
- 28 m** max. Reichweite mit **1.000 kg**



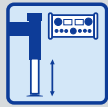
Ausstattung



Klaas Mastsystem



V-Abstützung



Aufbauautomatik



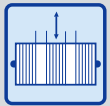
hydr. teleskopierbare Klappspitze



zwei Klappspitzzylinder



doppelte Wippzylinder



Teleskopierwinde



Ausleger endlos drehbar



Kransteuerung



XL-Funkfernsteuerung



Antriebskonzept separater Dieselmotor



ausfahrbares Kontergewicht



Vollverkleidung



Personensicherungsmodus FPM



Hybridantrieb (opt.) PTO



Hubarbeitsbühne (opt.)



Zubehör-Fix-System (opt.)



Montage-/Glashaken (opt.)

Technische Informationen

Hakenlast (stand./optional)	3,0/5,0 t
Hakenhöhe	43,50 m
Ausfahrlänge	45,50 m
Stützbreite (min.)	2,96 m
Stützbreite (max.)	5,48 m
Windenzugkraft	3.000 kg
Ausleger (3.000 kg - 1.500 kg)	5,50 - 12,05 m

Auszug 3 (350 kg)	13,78 m
LKW* Gesamtgewicht (min.)	≥ 16 t

*abhängig vom jeweiligen LKW-Typ

Arbeitsbereich*

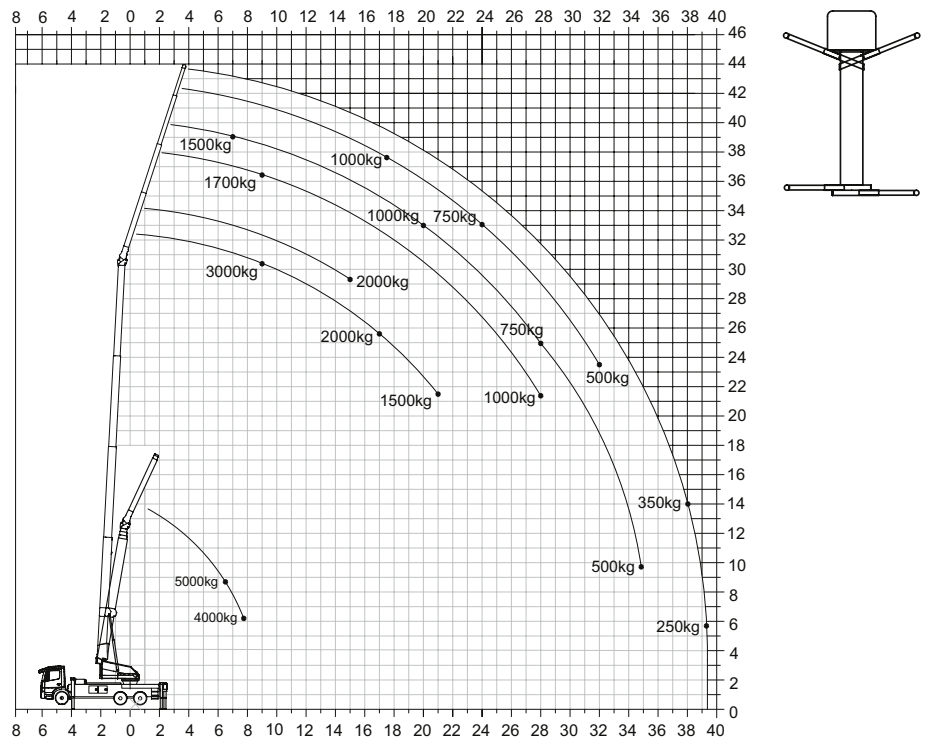
Last	Reichweite	Höhe
3.000 kg	9,00 m	30,50 m
2.000 kg	17,00 m	25,50 m
1.000 kg	28,00 m	21,50 m
350 kg	38,00 m	14,00 m

Arbeitsbereich 5 t-Funktion**

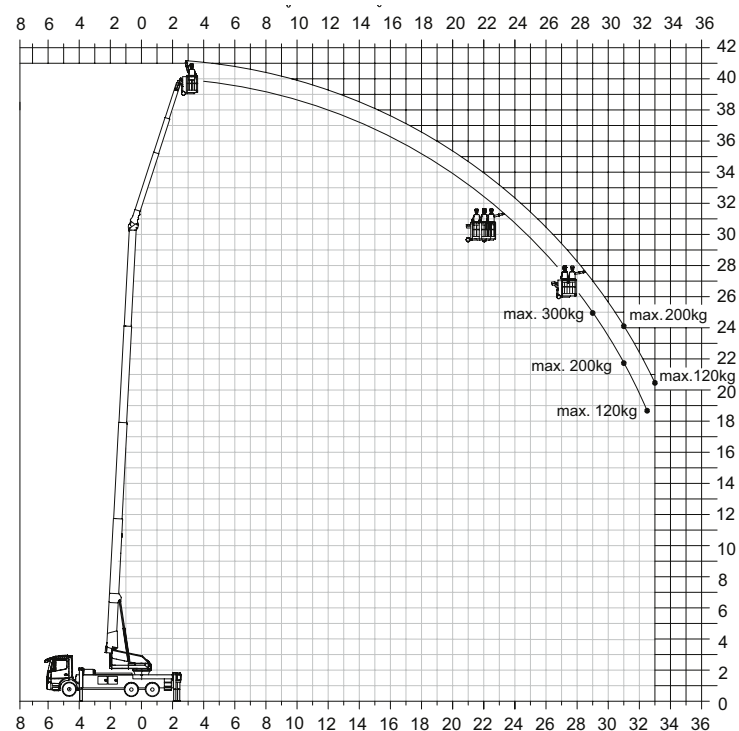
Last	Reichweite	Höhe
5.000 kg	6,50 m	8,50 m
4.000 kg	8,00 m	6,00 m

**mit Umlenkrolle

Lastendiagramm*



Bühnenbetrieb*



*Ausladungswerte variieren, je nach Trägerfahrzeug.

Vorbehaltlich technischer Änderungen. Alle Maße sind ca.-Angaben und abhängig vom jeweiligen Trägerfahrzeug. Änderungen der Funktionen und Leistungen bleiben vorbehalten. Die Angaben spiegeln die Geräteleistungen zum Zeitpunkt der Drucklegung wider.